

por un mejor consumo de energía

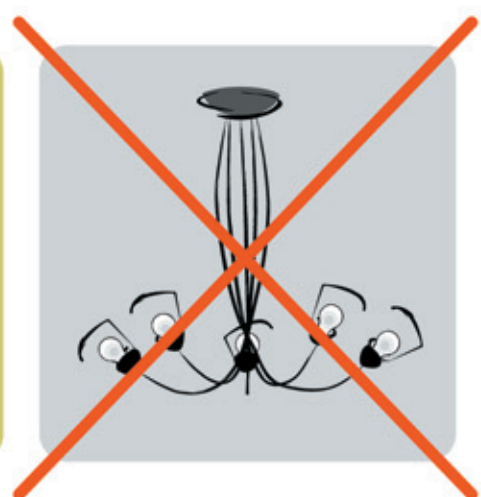
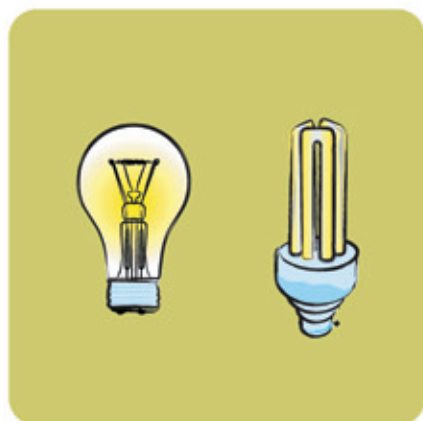


La electricidad es parte integral de nuestra vida cotidiana. Pero para producirla utilizamos agua, gas y combustibles derivados del petróleo, y causamos alteraciones en el medio ambiente.

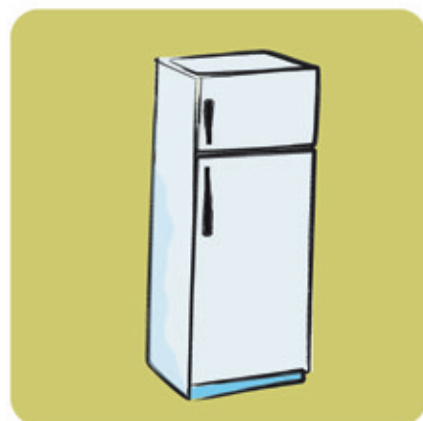
Si ahorramos y utilizamos los recursos energéticos de manera más eficiente, contribuiremos a asegurar el suministro eléctrico de los usuarios presentes y futuros. Pero también a conservar recursos naturales no renovables y a preservar el medio ambiente.

Con pequeñas acciones cotidianas, podremos ahorrar y hacer un mejor aprovechamiento de la energía eléctrica. **Realizar un mejor consumo es responsabilidad de todos.**

¿Cómo hacer un uso inteligente de la energía eléctrica?



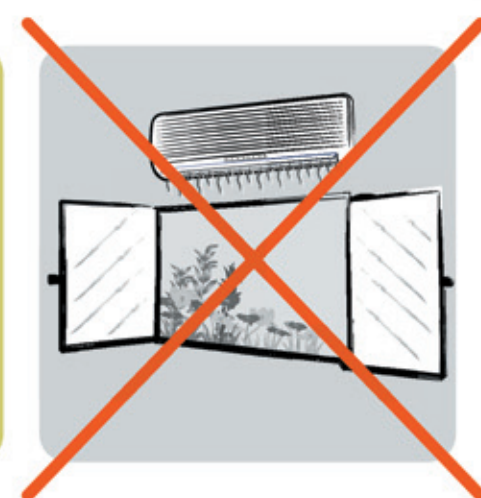
Use lámparas de bajo consumo o tubos fluorescentes, especialmente en zonas en las que se encienda la luz más de tres horas cada vez. Apague las luces que no utilice. Mantenga limpios las bombitas, lámparas, tubos y vidrios de los artefactos que los contienen. Evite el uso de artefactos con muchas bombitas o utilice solamente las necesarias. Cuando sea posible, use iluminación dirigida en vez de iluminar toda la habitación.



No coloque la heladera junto a fuentes de calor. Controle que la puerta cierre bien. En caso de rotura o desgaste, cambie los burletes. Descongele la heladera regularmente. Cuando saque o ponga algo, mantenga la puerta abierta durante el tiempo estrictamente necesario. No introduzca alimentos calientes.



Planche la mayor cantidad de ropa posible de una vez. No olvide su plancha enchufada. Regule el termostato de acuerdo con el tipo de tejido. Desconéctela antes de terminar para aprovechar el calor remanente.



Apague su televisor, video-casetera, DVD y equipo de audio si no los está utilizando. Apague el monitor de su computadora si no lo necesita. Si tiene acondicionador de aire con indicador de temperatura, manténgalo a una temperatura constante (próxima a los 25°C) y limpie periódicamente los filtros. Cierre puertas y ventanas evitando el ingreso de aire exterior al ambiente climatizado.

Programa de Uso Racional de la Energía Eléctrica (PUREE)

RESULTADOS OBTENIDOS

Como resultado de los incentivos del PUREE y del cambio de hábitos de los usuarios, entre junio del 2004 y abril del 2005, se logró un ahorro neto de 220 GWh, que en términos anuales ascendería a unos 240 GWh.

Ello equivale, aproximadamente, a 9 días de consumo de energía de los 4.125.000 usuarios residenciales del Área Metropolitana de Buenos Aires.

Por la aplicación del PUREE, aquellos clientes que ahorraron recibieron bonificaciones por un total cercano a \$ 78,5 millones. Por el contrario, los que consumieron en exceso pagaron sanciones por \$ 23,8 millones.

Si Usted ahorra, nos beneficiamos todos.



Utilice su lavarropas tratando siempre de ocupar la capacidad máxima indicada por el fabricante. Disminuya el número de veces que lava por semana. Utilice los programas cortos y de lavado en frío.

RECUERDE QUE, ADEMÁS DEL AHORRO, EL CAMBIO DE HÁBITOS EN EL CONSUMO DE ELECTRICIDAD CONTRIBUIRÁ A QUE LA DEMANDA EN LAS HORAS PICO (ENTRE LAS 18 Y LAS 23 HORAS) SEA MENOS PRONUNCIADA. Y, CON ELLO, A REDUCIR EL COSTO TOTAL DE LA ENERGÍA CONSUMIDA POR TODA LA SOCIEDAD.

PROTEGEMOS SUS DERECHOS:

- controlando el servicio eléctrico
- velando por la seguridad pública y el medio ambiente
- promoviendo el uso racional de la energía



Ente Nacional Regulador de la Electricidad

línea gratuita las 24 horas

0 800 333 3000

ATENCIÓN DE USUARIOS

lunes a viernes de 9 a 16 hs. personalmente o por carta,

Suipacha 615/617 - C1008AAN Capital Federal. Apartado Gratuito N° 505 - Correo Argentino

SERVICIO DE EMERGENCIA: todos los días las 24 horas, en caso de corte de suministro y seguridad en la vía pública

Unidad de Relaciones Institucionales - ENRE - <http://www.enre.gov.ar>